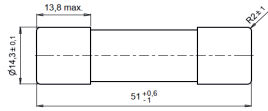


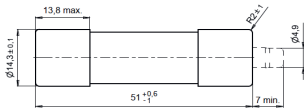
**690 V**

**Ø 14 x 51 mm**

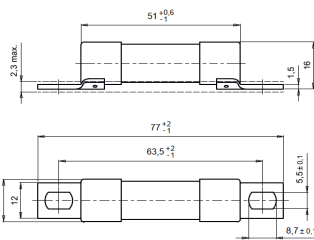
**UL** us E180276



**5012434**



**5012634**



**5012934**

Verpackungseinheit / Packing unit: 10 Stück / 10 pieces

Betriebsklasse / Class gRL (gS)	IEC 60 269-4 VDE 0636-4	UL 248-13
------------------------------------	----------------------------	-----------

Bemessungs- spannung Rated Voltage	Artikel Nr. Article No	
V		
690 / 700 DC 400 V	50 124 34	ohne Auslöser without striker
	50 126 34	mit Auslöser (min. Ansprechspg, 10V) with striker (min. operating Voltage 10V)
	50 129 34	ohne Auslöser, Stichmaß 63 mm without striker, fixing center 63 mm

Bemessungsausschaltvermögen / Rated breaking capacity 200 kA @ AC 700 V  
30 kA @ DC 440 V (L/R = 30 ms)

Bemessungs- strom Rated Current	Artikel Nr. Article No.			Gewicht Weight kg / 1	Bemessungsspannung Rated Voltage			Schmelz- integral Pre-Arcing I <sup>2</sup> t-Value	Ausschaltintegral Total I <sup>2</sup> t-Value		Leistungs- abgabe Power Loss W	
	ohne Auslöser without striker	mit Auslöser with striker	ohne Auslöser without striker Stichmaß / fixing center 63,5 mm		IEC 60269-4	UL 248-13	DC		A <sup>2</sup> s	@ AC 690 V		@ DC 440 V L/R=30ms
										A <sup>2</sup> s		A <sup>2</sup> s
A				kg / 1	V	V	V	A <sup>2</sup> s	A <sup>2</sup> s	A <sup>2</sup> s	W	
10	50 124 34.10	50 126 34.10	50 129 34.10	0,02	690	700	440	8	60	70	1,9	
12	50 124 34.12	50 126 34.12	50 129 34.12	0,02	690	700	440	12	90	105	2,3	
16	50 124 34.16	50 126 34.16	50 129 34.16	0,02	690	700	440	25	190	210	2,8	
20	50 124 34.20	50 126 34.20	50 129 34.20	0,02	690	700	440	46	340	400	3,0	
25	50 124 34.25	50 126 34.25	50 129 34.25	0,02	690	700	440	100	740	850	3,2	
30	50 124 34.30	50 126 34.30	50 129 34.30	0,02	690	700	440	190	1400	1600	3,8	
32	50 124 34.32	50 126 34.32	50 129 34.32	0,02	690	700	440	250	1.900	2.100	4,0	
35	50 124 34.35	50 126 34.35	50 129 34.35	0,02	690	700	440	370	2.800	3.150	4,2	
40	50 124 34.40	50 126 34.40	50 129 34.40	0,02	690	700	440	420	3.100	3.600	4,4	

Applikationskoeffizienten / Application coefficients (Weiterführende Informationen [hier zum Download](#) / for more information [download here](#))

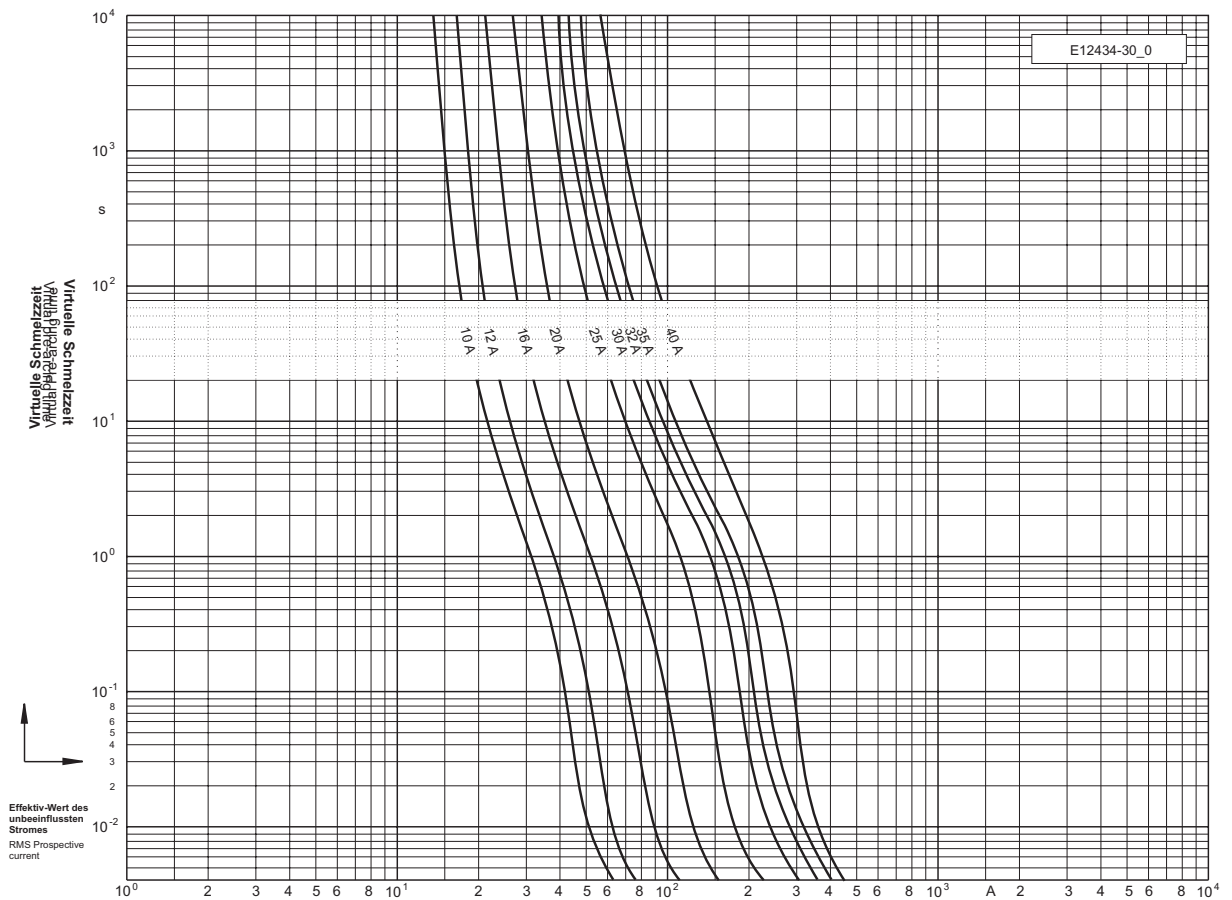
a	A2	B1 max.	B2	Cf3
130	0,9	1,25	0,6	0,8

690 V

Ø 14 x 51 mm

usE180276

Zeit/Strom-  
Kennlinien  
Time-current  
characteristics



Durchlass-Strom  
Cut-off current

